
Clima y patrones en ecosistemas terrestres

Bosque Experimental de Luquillo (El
Yunque), Puerto Rico – sitio LTER

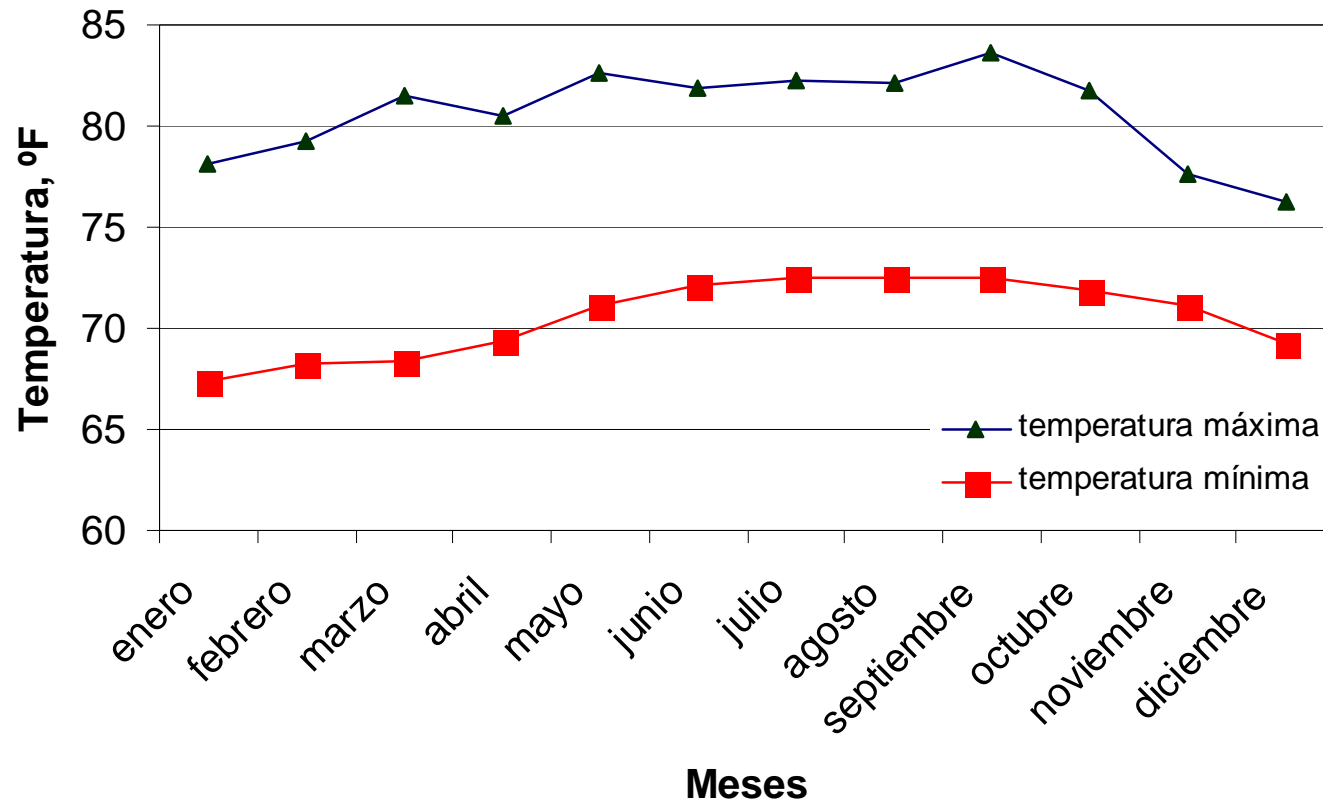
Bosque Experimental de Luquillo (El Yunque), Puerto Rico – sitio LTER

- El Bosque Experimental de Luquillo está ubicado en el noreste de la isla de Puerto Rico y ocupa un área de 11,231 hectáreas.
- Anualmente, el bosque recibe entre 2,500 mm y 4,500 mm de lluvia a lo largo de un gradiente elevacional de 1,100 m.
- El bosque está dividido en cuatro tipos: Tabonuco, Palo Colorado, Palma de Sierra y Bosque Enano Nuboso.
- El Yunque posee 240 especies de árboles nativos, 50 especies de orquídeas nativas y más de 150 especies de helechos. Además, posee 127 especies de vertebrados terrestres, seis especies de peces y 10 especies de invertebrados acuáticos.



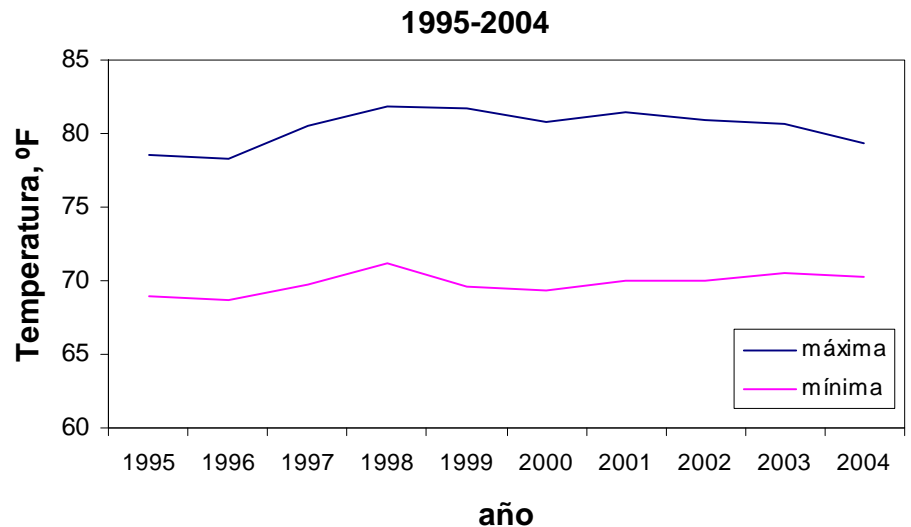
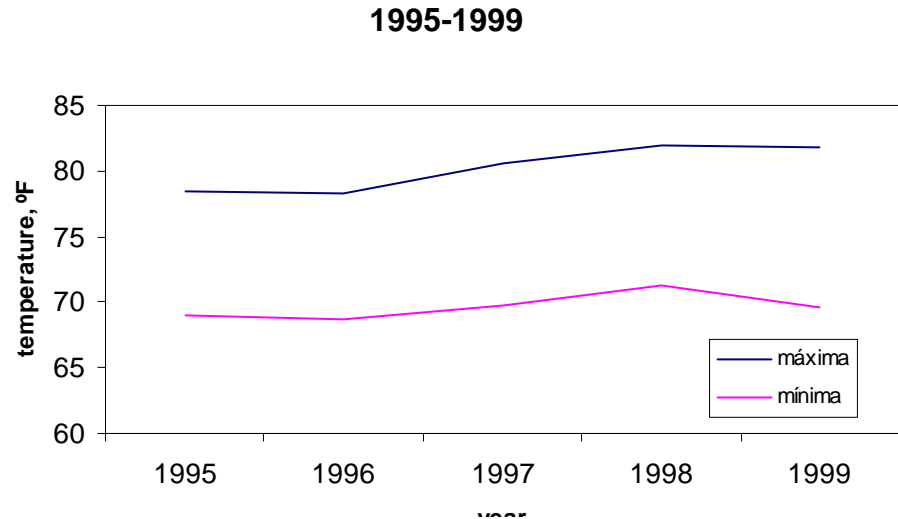
Promedios mensuales de las temperaturas máximas y mínimas de Bosque Experimental de Luquillo en 2003

Temperatura máxima y mínima en El Yunque, Puerto Rico



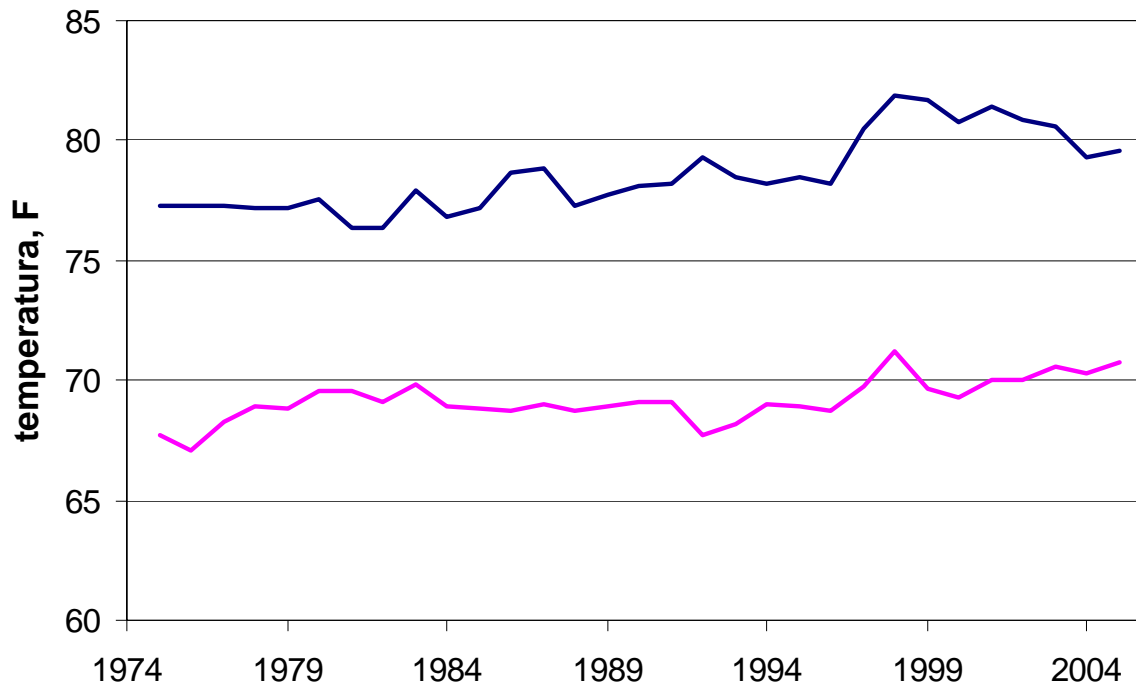
Escala temporal

- Temperaturas máximas y mínimas en el Bosque Experimental de Luquillo, Puerto Rico
- Conjunto de 5 años (arriba)
- Conjunto de 10 años (abajo)



El Yunque, Puerto Rico

Promedios anuales de temperaturas máximas y mínimas en el Bosque Nacional El Yunque, Puerto Rico (1975-2005)

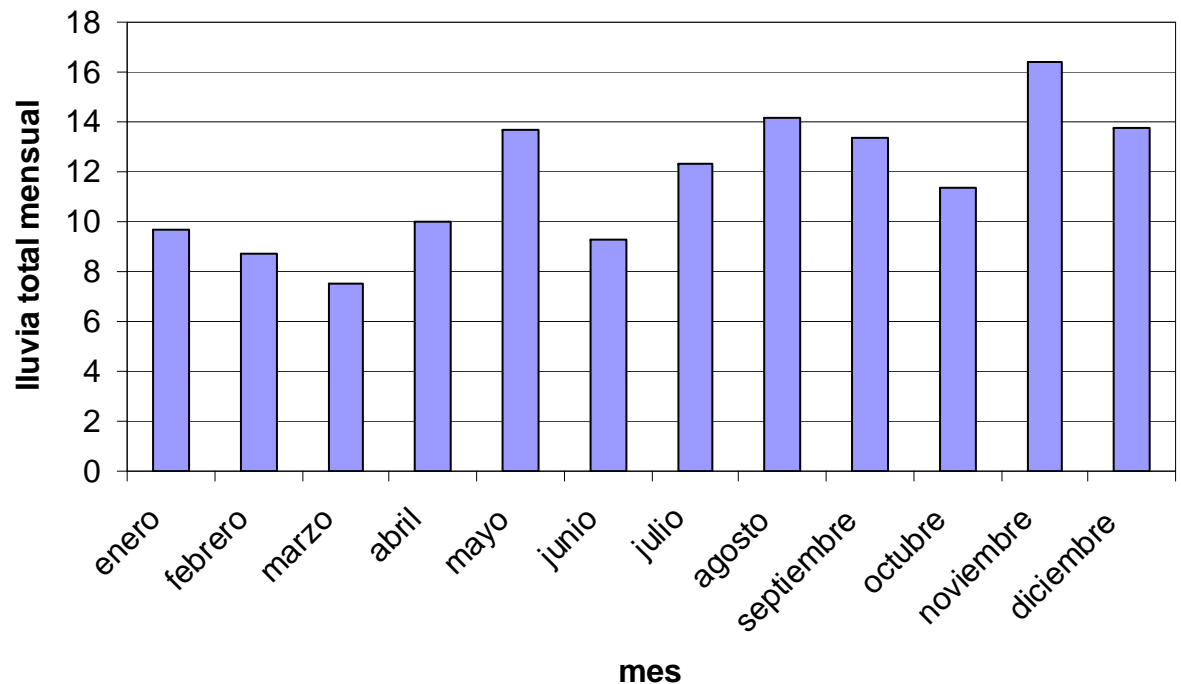


Durante las pasadas cuatro décadas, las temperaturas máximas y mínimas han ido aumentando progresivamente en el Bosque Nacional El Yunque, Puerto Rico.

Precipitación mensual en el Bosque Nacional El Yunque, Puerto Rico

- En El Yunque llueve hasta 200 pulgadas al año. Se reconoce una época más húmeda entre agosto y noviembre. Este periodo está asociado a la temporada de huracanes.

Precipitación promedio mensual en El Yunque, 1975-2005



Temperatura y precipitación mensual en El Yunque, Puerto Rico (1975-2005)

